

## Професионално цветно лазерно мултифункционално устройство

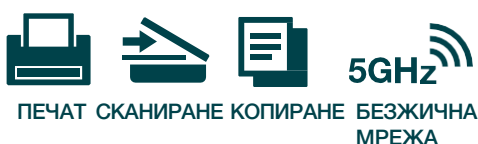
Създадено от професионалисти,  
издръжливо и висококачествено

DCP-L8630CDW е създадено, за да отговори на изискванията на модерния офис. Съчетава бърза скорост на печат и сканиране с надеждни функции за сигурност, безпроблемна свързаност, поддръжка и усъвършенствани решения за работния процес.

### DCP-L8630CDW

#### Основни характеристики

- Скорост на печат до 31 стр./мин.
- Двустранни печат или копиране до 20 стр./мин.
- Двубандов WiFi (2.4GHz и 5GHz)
- Gigabit ethernet
- Тава за хартия за 250 листа
- Мултифункционална тава за 50 листа
- Автоматично засичане нивото на хартията
- Тонер касети в комплекта – за до 3,000 стр. черно и до 1,800 стр. за всеки цвят
- Възможност за управление на печата (MPS)



**FPOT**  
По-малко  
от 9.9 сек.

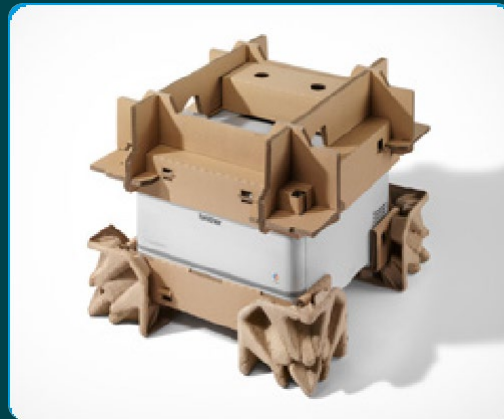
**SCAN**  
До  
28ipm

**250**  
Опционална  
тава за хартия  
за 250 листа

## Устойчивост

### Намаляване въздействието върху околната среда

- Удължаване живота на принтера с лесно подменяеми части
- Опаковки без полистирен (EPS) за лесно рециклиране
- Измислено и създадено, за да бъде преработено
- Направено от 12% рециклируема пластмаса<sup>27</sup>
- До 31% намаление на типичната консумация на енергия (ТЕС)<sup>26</sup>
- До 12% намаление на емисиите на CO<sub>2</sub><sup>28</sup>
- Сертификат Blue Angel за високи екологични стандарти



## Работен процес

### Създадени да бъдат ефективни

- Наблюдавате и управлявате вашите Brother устройства с мрежови инструменти за управление
- Повишавате ефективността с високоскоростно сканиране за по-бърза обработка на документите

## Продуктивност

### Надеждно изпълнение докрай

- Издръжлив дизайн създаден за взискателния бизнес
- Повече печат и по-рядка подмяна на консумативите с тонерите с голям капацитет
- Печатате по-дълго чрез възможността за увеличение капацитета на хартията
- Опростен дизайн, до 25% по-малък от предходния модел



## Осигурена защита

### Защита на устройството

Вашето устройство защитава бизнеса ви, като минимизира възможностите за атака чрез:

- Сигурен потребителски достъп чрез LDAPs, Active Directory
- Контролиран достъп чрез Secure Function Lock и Setting Lock
- Целостта на системата е осигурена чрез откриване на проникване, SecureBoot и цифрово подписан фърмуер.

### Защита на мрежата

Вашата мрежа е защитена с гъвкави, стандартни за индустрията инструменти, включително:

- Защита от проникване чрез контрол на протоколите, ограничения на интерфейсите и IPv4 филтриране
- Сигурни връзки посредством IEEE 802.1X за корпоративни кабелни и безжични мрежи
- Криптирана комуникация чрез TLS, SSH, IPSEC, HTTPS и SNMPv3
- Централизирано управление с Device Master Settings, BRAdmin Pro 4 и Mass Deployment Tool
- Syslog отчети за безпроблемна интеграция със SIEM в реално време

### Защита на документите

Вашите документи са защитени чрез:

- Криптиран трансфер чрез IPPS/HTTPS за печат и TLS, HTTPS, SFTP за сканиране
- Непостоянна памет, гарантираща изтриване на данните след всяка задача или рестартиране
- Защитено освобождаване на печат, при което документите се отпечатват едва когато сте готови да ги вземете
- Интеграция с решения на трети страни чрез Brother Solutions Interface (BSI) за оптимизиране на работните процеси

## Удобен печат с Brother MPS

Управлението на печата (MPS) ви позволява да получите най-доброто от вашето устройство. Независимо какви са вашите нужди от печат ние ще бъдем "На ваша страна", за да намерим решение, което ще опрости администрирането на вашето устройство, ще ви спести време, ще намали разходите и ще ви помогне да бъдете по-продуктивни.

Предимствата включват:

- Без дългосрочни ангажименти
- Доставка на мастила и тонер касети преди да свършат
- Бърза поддръжка
- Лесно рециклиране на консумативи



## Консумативи

### Тонер касети



**Стандартна тонер касета TN-625**

(в комплекта)

3,000 BK / 1,800 CMY

**Тонер касета с голям капацитет TN-625XL**

5,500 BK / 4,500 CMY

**Тонер касета със супер голям капацитет TN-625XXL**

7,500 BK / 6,500 CMY

## Акcesoари

### Тави за хартия и стоящи шкаfoве

**LT-350CL**

Долна тава за хартия за 250 листа

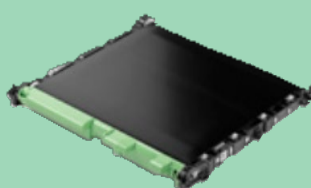
**ZUNTBC4FARBLASER**

Стоящ шкаф

## Подменяеми части



Барабанен модул  
DR625CL



Ремък  
BU635CL

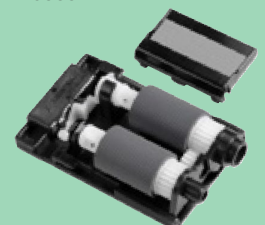


Касета за отпадъчен тонер  
WT229CL



Фюзер  
FD-5000

Комплект подаващи ролки за МФ тава  
PF-M5000



## Общи характеристики

### Технология

Електрофотографска лазерна

### Лазерна класификация

Лазерен продукт клас 1

### Памет

512MB вградена

### Процесор

1200 MHz

### Контролен панел

8.8 см (3.5") цветен сензорен LCD

### Локален интерфейс<sup>18</sup>

Hi-Speed USB 2.0, USB 2.0 Host (Front)

### Мрежова свързаност

GigE (10Base-T/100Base-TX/1000Base-T)

### Конфигурируеми преки пътища

Добавяте, изтривате, променяте до 48 персонализирани преки пътища за бърз и сигурен достъп до функциите на устройството

### Безжична мрежа

2.4GHz: IEEE 802.11b/g/n  
5GHz<sup>17</sup>: IEEE 802.11a/n (Infrastructure Mode),  
Вертикално сдвояване

### Wi-Fi Direct®

Печатате безжично без нужда от връзка с безжична точка за достъп (поддръжка на автоматичен и ръчен режим)

## Печат<sup>9,24</sup>

### Скорост на печат (A4)

До 31 стр./мин.

### Скорост на печат двустранно (A4)

До 20 стр./мин.  
(10 листа в минута)

### Резолюция

2,400dpi (2,400 x 600dpi),  
600 x 600dpi  
(Хоризонтално /  
вертикално)

### Време за излизане на първа разпечатка

По-малко от 9.9 сек. от режим Готовност и стандартна тава

### Време за загряване

По-малко от 15.1 сек. от режим Почивка

## Печат без драйвери

### Поддръжка на новата платформа за печат на Windows

Поддържа безпроблемен печат без драйвери, чрез IPP за незабавна настройка на устройства с Windows 10 (21H2+) и Windows 11.

### Mopria

Печат на най-често срещани типове файлове от компютри с Windows и устройства с Android, поддържани от Mopria

### Apple AirPrint

Печат на най-често срещани типове файлове от всяко приложение с активиран AirPrint

### ChromeOS™

Поддържа печат от Chromebook

Нашите принтери поддържат печат без драйвери на устройства с Windows, macOS, iOS и Android за незабавна, сигурна и безпроблемна настройка.

## Функции на принтера

### Директен печат

Директен печат от USB флаш памет. Поддържаните файлови формати включват: PDF 2.0, JPEG, TIFF

### Известие за край на печата

Може да настроите известие за край на печат на вашия компютър

### Ръчен двустранен печат<sup>4,25</sup>

Ръчен двустранен печат (препоръчва се за медия, която не се поддържа от автоматичния двустранен печат)

### Carbon Copy<sup>4</sup>

Печат на допълнителни копия от един и същ документ на хартия взета от допълнителните тави

### Печат на горен/долен колонтитул<sup>3,25</sup>

Добавете дата, час, потребителско име или персонализиран текст в горната или долната част на всяка отпечатана страница

### Пропускане на тава<sup>19</sup>

Конфигурирайте вашия избор на тава за хартия, за да избегнете определени тави и носители при обичаен печат

### Печат N в 1<sup>3</sup>

Намалява 2, 4, 9, 16 или 25 A4 страници до една A4 страница / Mac (Airprint) 2, 4, 6, 9, или 16

### Печат на плакат<sup>4,25</sup>

Уголемява една A4 страница в плакат чрез печат на 4, 9, 16 или 25 A4 страници

### Печат на воден знак<sup>3,25</sup>

Поставяте воден знак на вашите документи с предварително дефиниран текст

### Защитен печат<sup>3</sup>

Защитете задачите си за печат с цифров код за освобождаване, необходим на устройството, за да бъдат отпечатани

### Обърнат печат<sup>4,25</sup>

Завърта съдържанието на отпечатания документ на 180°

## Боравене с хартията

### Капацитет на хартията<sup>2</sup>

#### Стандартна тава (Тава 1)

250 листа

#### Мултифункционална тава

50 листа, 10 пощенски плика

#### Автоматично листоподаващо устройство (ADF)

80 листа

### Извеждане на хартията<sup>2</sup>

150 листа с лицето надолу, 1 лист с лицето нагоре (прав път на хартията)

### Размери на хартията

#### Стандартна тава (Тава 1)

Letter, Legal, Executive, A4, A5, A5 (Long Edge), A6, Mexico Legal, India Legal, Folio, 16K (195 x 270 мм)

#### Мултифункционална тава

Ширина: 76.2 мм – 216 мм  
Дължина: 116 мм - 355.6 мм  
Пощ. пликове; C5, Com-10, DL, Monarch

#### Допълнителни тави

Letter, Legal, Executive, A4, A5, Mexico Legal, India Legal, Folio, 16K (195 x 270 мм)

#### Автоматично листоподаващо устройство (ADF)

Ширина: 105 - 215.9 мм  
Дължина: 148 - 355.6 мм

### Двустранен печат

A4

### Тегло на хартията

#### Стандартна тава (Тава 1)

60 - 105gsm

#### Мултифункционална тава

60 - 163gsm

#### Допълнителни тави

60 - 105gsm

#### Автоматично листоподаващо устройство (ADF)

60 - 105gsm

### Видове хартия

#### Стандартна тава (Тава 1)

Обикновена хартия, тънка, плътна, рециклирана

#### Мултифункционална тава

Обикновена хартия, тънка, плътна, рециклирана, висококачествена, етикети, пощенски пликове, тънки пощенски пликове, плътни пощенски пликове, гланцирана<sup>20</sup>

#### Допълнителни тави

Обикновена хартия, тънка, рециклирана

#### Двустранен печат

Обикновена хартия, тънка, плътна, по-плътна, рециклирана, гланцирана

#### Автоматично листоподаващо устройство (ADF)

Обикновена хартия, тънка, рециклирана

### Сензор за входяща хартия

Получавате известие на екрана или по и-мейл, че входящите тави са празни или са на изчерпване

## Копиране<sup>10</sup>

### Скорост (A4)

До 31 срт (копия в минута)

### Време за излизане на първо копие

12.5 сек. от режим Готовност и стандартна тава

### Резолюция

До 1,200 x 600dpi (Хоризонтално / вертикално)

## Функции при копиране

### Много копия

Гарантира, че копията ви са подредени в правилния ред, което улеснява управлението на големи документи. Прави до 999 копия на всяка страница.

### Увеличаване/Намаляване

Увеличава или намалява размера на документа от 25% до 400% с 1% стъпка

### N в 1 копиране

Позволява да се намалят 2 или 4 страници до един A4 лист

## Сканиране

### Скорост на сканиране (стандартна) (A4)

Цветно и черно-бяло (едностранно)<sup>11</sup>

До 28ipm (изображения в минута)

### Оптична резолюция

ADF до 600 x 600dpi  
Стъклото на скенера до 1,200 x 1,200dpi (Хоризонтално / вертикално)

### Резолюция увеличена<sup>22</sup>

До 19,200 x 19,200dpi (Хоризонтално / вертикално)

### Тип скенер

Single CIS (Contact Image Sensor)

### Дълбочина на цвета

48 bit (входящо)  
24 bit (изходящо)

### Скала на сивото

256 нива (8 bit)

## Финкции на скенера

### Windows<sup>5</sup>

TWAIN & WIA

### Macintosh<sup>23</sup>

AirPrint сканиране  
macOS 10.14.x или по-висока

### Linux<sup>5</sup>

SANE (32 & 64 bit editions)

### Файлови формати

Включително PDF (PDF/A, Secure PDF, Signed PDF, High Compression PDF, Multi-page PDF, JPEG, TIFF)

### Стандартни функции<sup>7</sup>

Сканиране към USB, и-мейл, OCR, изображение и файл

### Мрежово сканиране

Сканиране към мрежова папка (SMB)<sup>4</sup>, SFTP, FTPS, и-мейл сървър, HTTPS, SharePoint

### Функции на скенера

Автоматично изправяне от ADF, премахване цвета на фона, автоматично изрязване, пропускане на празна страница

### Профили за сканиране

Създайте до 25 предварително зададени профила за сканиране за лесен начин за съхраняване на множество настройки за сканиране

### Директно сканиране

Директно сканиране към USB флаш памет

### ChromeOS™

Поддържа вградената функционалност за сканиране на Chrome OS

### Преглед при сканиране

Сканираното съдържание при Сканиране към FTP, мрежа, и-мейл сървър, HTTP и SharePoint (локално) може да бъде прегледано преди изпращане към местоназначението.

### Отстояние при сканиране

Задават полето за сканиране на 0 мм, като премахват отстоянието по подразбиране от 3 мм, което позволява на сканираното изображение да обхване целия документ без никаква рамка.

### Разделяне на документи

Създаване на сканирани файлове на базата на разделяне чрез празен лист или определен брой едностранни изображения или листове хартия, дори ако има повече документи на ADF

## Свързаност

### Mobile Connect

Използвайте приложение на Brother, за да печатате от мобилно устройство с iOS или Android операционна система

### Brother Print Service Plugin<sup>5</sup>

Печат от устройства с Android без специално приложение

### Microsoft Universal Print

Компаниите могат да управляват своята Brother печатна структура чрез облачни услуги от Microsoft

### Alexa Print<sup>17</sup>

Печат чрез Echo устройство и принтер, свързани към една и съща мрежа

### Brother приложения<sup>12</sup>

Cloud Secure Print, сканиране към: мобилно устройство, Searchable PDF, Microsoft PowerPoint, Word, Excel и Easy Scan to email

### Web Connect<sup>12,16</sup>

Без да използвате компютър може да сваляте и печатате и качвате след сканиране към Box, Microsoft SharePoint Online, Dropbox, Evernote, OneDrive, Google Drive™, OneNote

### И-мейл печат<sup>12,16</sup>

Позволява печат от и-мейл без драйвери.

## Инструменти за управление<sup>5</sup>

### BRAdmin<sup>4</sup>

LAN/WAN софтуер за управление

### Клонирание настройките на устройството

Копиране на настройките и конфигурациите от едно устройство на друго чрез USB флаш памет

### Автоматично изтегляне на конфигурация

Устройството периодично проверява криптиран файл с настройки, разположен в мрежово местоположение. Ако конфигурацията на устройството е била променена, файлът се използва, за да го върне към желаното състояние.

### Вграден веб сървър

Използвайте IP адреса или мрежовото име (node name) на устройството, за да получите достъп през USB или мрежа, до вградения веб базиран софтуер за управление на печата чрез веб браузър, като използвате произволно генерирана криптирана парола.

### Mass Deployment Tool

Осигурява конфигурационен интерфейс за подпомагане на управлението и внедряването на настройките на устройствата.

## Софтуер<sup>5</sup>

### Brother iPrint&Scan

Печатате от, сканирате към и проверявате статуса на устройството чрез Brother софтуер от компютър с Windows или macOS операционни системи.

### Print Support App<sup>4</sup>

Като алтернатива на Windows Modern Print този метод подобрява съвместимостта и удобството, като позволява печат без традиционни драйвери за принтер. Това го прави универсално и ефективно решение за съвременните нужди за печат, достъпно чрез Microsoft Store.

Посетете [support.brother.com](http://support.brother.com) за пълен списък на поддържаните операционни системи и сваляне на последни драйвери и софтуер. Всички търговски марки, марки и имена на продукти са собственост на съответните им компании.

## Наследени драйвери за печат<sup>24</sup>

### PCL драйвер<sup>4</sup>

Generic PCL XL драйвер

### Универсален драйвер за принтер<sup>4</sup>

BR-Script3 драйвер за Windows, който позволява печат във всяка мрежа или локално свързано Brother лазерно устройство, което поддържа PostScript

### Езици за печат

PCL6, BR-Script3

### Вградени шрифтове (PCL)

73 мащабируеми шрифта, 12 растерни шрифта

### Вградени шрифтове (BR-script)

66 мащабируеми шрифта

### Вградени баркодове (PCL)

16 баркод стандарта - Code39, Interleaved 2 of 5, FIM (US-PostNet), Post Net (US-PostNet), EAN-8, EAN-13, UPC-A, UPC-E, Codabar, ISBN (EAN), ISBN (UPC-E), Code128 (set A,B, C), EAN128 (set A,B,C), Code93, GS1Databar, MSI

### Linux

Драйвер за принтер (Linux, CUPS, LPD/LPRng)

## Мрежова сигурност

### Мрежова сигурност

SMTP-AUTH, SSL/TLS (IPP, HTTP, SMTP, FTP,LDAP), SNMP v3, 802.1x (EAP-MD5, EAP-FAST, PEAP, EAP-TLS, EAP-TTLS), OAuth (SMTP), Kerberos, Ipsec

### Защита на безжична мрежа

WEP 64/128 bit, WPA-PSK (TKIP/AES), WPA2-PSK (TKIP/AES), WPA3-SAE (AES), SMTP-AUTH, SSL/TLS (IPP, HTTP, SMTP, FTP,LDAP), SNMP v3, 802.1x (EAP-FAST, PEAP, EAP-TLS, EAP-TTLS), OAuth(SMTP), Kerberos, IPsec, Wi-Fi Protected Setup® (WPS)<sup>13</sup>

### IPv4

ARP, RARP, BOOTP, DHCP, APIPA (Auto IP), WINS/NetBIOS name resolution, DNS Resolver, mDNS, LLNMR responder, LPR/LPD, Custom Raw Port/Port9100, SMTP Client, IPP/IPPS, FTP Client and Server, CIFS Client, TELNET Server, SNMPv1/v2c/v3, HTTP/HTTPS server, TFTP client and server, ICMP, Web Services (Print/Scan), SNTP Client, LDAP, LDAPS, Syslog

### Показване на IP адрес

IP адресът на вашето устройство може да се покаже на началния екран

### IPv6

NDP, RA, DNS resolver, mDNS, LLNMR responder, LPR/LPD, Custom Raw Port/Port9100, IPP/IPPS, SMTP Client, FTP Client and Server, CIFS Client, TELNET Server, SNMPv1/v2c/v3, HTTP/HTTPS server, TFTP client and server, ICMPv6, Web Services (Print/Scan), SNTP Client, LDAP, LDAPS, Syslog

### IP филтър

Ограничаване на определени мрежови потребители, които да имат или не достъп до дадено устройство в мрежата

## Функции за сигурност

### И-мейл известия

Устройството автоматично изпраща и-мейл до определен и-мейл адрес, който изисква внимание, напр. когато тонера е на края и има нужда от подмяна

### И-мейл репорти

Редовно получаване на репорти по и-мейл

### Secure Boot

Целостта на фърмуера се проверява, преди да се позволи каквото и да е взаимодействие с потребителя. Може да се използва само оригинален фърмуер на Brother.

### Цифрово подписан фърмуер

Фърмуерът за печатащите устройства на Brother е цифрово подписан и защитен

### Локална Active Directory/LDAP автентикация

Използвайте съществуващата инфраструктура за ограничаване на достъпа до устройства на Brother чрез AD/LDAP. Служителите могат да използват техните пароли за идентификация.

### Порт-базиран контрол на достъпа до мрежата

(IEEE 802.1x)

Устройствата Brother са в пълно съответствие с този стандарт, за да позволят връзка към 802.1x EAP (Extensible Authentication Protocol) защитена мрежа

### Ограничаване на мрежови протоколи

Функцията Protocol Control позволява на администратора да ограничи комуникационните протоколи (e.g. FTP, Telnet)

### Защитно заключване

Защитен достъп до контролния панел на устройството, чрез заключването му

### Функция защитно заключване 3.0

Използвайте 4-цифрен ПИН код или парола, за идентификация на служител или група служители в мрежата. Позволява контрол на достъпа до 200 потребители

### Cloud Secure Print<sup>12</sup>

Разрешава защитено с парола освобождаване на задание за печат без драйвер

### Store Print Log

Позволява одит чрез файл с опис на печата, записан на CIFS сървър. Записва ID, тип, име, потребител, дата, час и брой страници за всяка задача за печат.

### Ъпдейти на фърмуера

В допълнение към позволяването на автоматични актуализации до най-новата версия, устройството може да бъде настроено да не получава по-стари версии на фърмуера, за да избегне понижаване от неоторизиран потребител

### SysLog

Приложение (SIEM инструмент), позволяващо на ИТ администратора да получава актуализации на състоянието на устройството за целите на одита през Syslog

### Сигурно управление на ключове

Използвайте стандарти по подразбиране - самоподписан сертификат, създаване на персонализиран самоподписан сертификат, заявка за подписване на сертификат (CSR) или външен публичен сертификат и частен ключ за защитена мрежова комуникация (Тип: RSA Макс. размер: 4,096 bit)

## Адресна книга

### Бързо набиране

300 локации за и-мейл адреси

### Групово набиране

Могат да се запазват до 20 групи комбинации

### LDAP

Възможност за свързване към външна адресна книга с активиран LDAP, като Microsoft Exchange.

## За разработчици

### Brother Solutions Interface (BSI)

Създайте мощни облачни и локални решения, като директно интегрирате усъвършенстваните възможности за печат, сканиране и защита на устройствата Brother. За повече информация посетете: [www.brother.eu/developers](http://www.brother.eu/developers)

## Консумативи<sup>1</sup>, ъпдейти и аксесоари

### Тонер в комплекта

3,000 стр. (BK)  
1,800 стр. (CMY)

### Стандартен тонер

TN-625  
3,000 стр. (BK)  
1,800 стр. (CMY)

### Тонер с голям капацитет

TN-625XL  
5,500 стр. (BK)  
4,500 стр. (CMY)

### Тонер със супер голям капацитет

TN-625XXL  
7,500 стр. (BK)  
6,500 стр. (CMY)

### Барабанен модул

DR-625CL  
приблизително 50,000 стр.  
при 3 стр. на задача

### Ремък

BU-635CL  
приблизително 100,000 стр.  
при 3 стр. на задача

### Касета за отпадъчен тонер

WT-229CL  
приблизително 50,000 стр.  
при 5 стр. на задача

### Фюзер

FD-5000  
приблизително 100,000 стр.  
при 5 стр. за задача

### Комплект подаващи ролки за МФ тава

PF-M5000  
приблизително 50,000 стр.  
при 5 стр. на задача

### В комплекта

Устройство, стартови тонер касети, барабанен модул, ремък, касета за отпадъчен тонер, фюзер, комплект подаващи ролки, захранващ кабел, ръководство за бързо инсталиране, гаранционна карта, (не е включен интерфейсен кабел)

### Опционални тави за хартия<sup>2</sup>

Тава за хартия за 250 листа  
LT-350CL  
Максимум комбинации  
2 x LT-350CL

### Опционален шкаф

ZUNTBC4FARBLASER  
Професионален стоящ шкаф  
Brother за цветно лазерно  
устройство

## Размери и тегло (ШхДхВ)

### Устройство без кашон

404 x 473 x 460 мм - 25.6 кг.  
включително  
TN/DR/WT/BU/FD/PF

### Устройство с кашон

650 x 560 x 643 мм - 33.5 кг.

### Опционални тави за хартия

Тава за хартия за 250 листа:  
404 x 446 x 100 мм - 3.25 кг.

### Опционален стоящ шкаф

410 x 484 x 400 мм - 10 кг.

## Натоварване

### Препоръчително месечно

До 5,000 стр.

### Максимално месечно<sup>6</sup>

До 60,000 стр. печат  
До 5,000 стр. сканиране

## Околна среда

### Изискване за мощност

AC 220-240V, 50/60Hz

### Консумация на ел. енергия<sup>14</sup>

Печат - 540W (330W  
в тих режим)  
Копиране - 540W  
(330W в тих режим)  
Готовност 60W  
Почивка 8.4W  
Готовност (мрежова  
връзка) 7.8W  
Дълбок покой 0.53W  
Изключен 0.04W

### Налягане на звука<sup>15</sup>

Печат: 49dbA  
Тих режим: 44dbA  
Готовност: 31dbA

### Сила на звука<sup>15</sup>

Печат: 6.47BA  
Тих режим: 5.88BA  
Готовност: 4.43BA  
Дълбок покой: 3.38BA

### ТЕС стойност

0.43 kWh/седмица

### Еко режим

С безпроблемна функционалност еко-контрол системата на устройството е създадена да осигури по-ниски нива на шум, да консумира по-малко енергия когато не се използва и да оптимизира използването на тонер, като всичко това спомага за намаляване на общите разходи.

### Работна среда

Влажност 20 - 80%  
Температура  
10°C - 32.5°C  
50°F - 90.5°F

### Среда за съхранение

Влажност 35 - 85%  
Температура  
0°C - 40°C  
32°F - 104°F

## Компютърни платформи

### Windows

Windows 11  
(Home|Pro|Education|Enterprise)  
Windows 10  
(Home|Pro|Education|Enterprise)  
(32 или 64 bit editions)  
Windows Server  
2025, 2022, 2019, 2016

### Linux

Поддръжка на  
Package management  
System:<sup>23</sup> dpkg, rpm

### Macintosh<sup>21</sup>

macOS 13 или по-висока

### ChromeOS™

Съвместим с Chromebooks,  
включително и  
сертифицирана поддръжка на  
печат "Works with  
Chromebook"

Посетете [support.brother.com](https://support.brother.com) за пълен списък на поддържаните операционни системи и сваляне на последни драйвери и софтуер

## Изисквания за дисково пространство

80MB Windows драйвери само, 2GB Windows 11, 10, приложения за вградени драйвери

500MB - macOS приложения

20MB - Linux драйвери само

## Сертификати

### Blue Angel

### Nordic Swan

### GS Mark

### Wi-Fi:

Wi-Fi Direct, Wi-Fi Protected Setup, WPA3™ - Enterprise, Personal

### Mopria

Осигурява универсална съвместимост за печат без драйвери в среди с Windows, Android и други съвместими мобилни операционни системи

### AirPrint

1. Посоченият капацитет е съгласно ISO/IEC 19798.
2. Изчислено при употреба на 80g/m<sup>2</sup> хартия
3. Windows и mac операционни системи.
4. Windows само.
5. Налично безплатно за сваляне от Brother Solutions Centre <http://solutions.brother.com>
6. . Максималният брой разпечатки на месец може да се ползва за сравнение на капацитета при Brother сходни продукти. За максимален живот на устройствата изберете машина, чието месечно натоварване надвишава Вашите нужди от печат.
7. Изисква Brother софтуер.
8. Съгласно ISO/IEC 24734.
9. Съгласно ISO/IEC 17629.
10. Съгласно ISO/IEC 24735.
11. Съгласно ISO/IEC 17991.
12. Изисква интернет връзка.
13. Wi-Fi Direct поддържа WPA2-PSK (AES) само.
14. Съгласно IEC 62301 Edition 2.0. Всички стойности са приблизителни; консумацията на ел. енергия може да варира в зависимост от средата на ползване и износяването на частите.
15. Съгласно ISO 7779.
16. Изисква допълнителна активация.
17. Може да не е налично за вашия регион.
18. Не се поддържат USB хъбове от други производители
19. Изисква инсталация на допълнителни тави.
20. Поставете само един лист.
21. macOS AirPrint само.
22. За WIA, 1200 x 1200 резолюция. Brother Scanner Utility позволява подобряване на резолюцията до 19200 x 19200 dpi.
23. Red Hat Enterprise Linux 8.6 64bit, Red Hat Enterprise Linux 9.1 64bit, Fedora 39 64bit, Mageia 9 32bit, Mageia 9 64bit, open SUSE 15.5 64bit, SUSE Enterprise15-SP4 64bit, Debian 12.2.0 32bit, Debian 12.2.0 64bit, Ubuntu MATE 18.04 32bit, Ubuntu 22.04 64bit, Ubuntu 23.10 64bit, Linux Mint 21.2 64bit, Ubuntu 24.04 64bit.
24. Microsoft преминава към печат без драйвери като предпочитан стандарт. Спецификациите за наследени драйвери остават поддържани за клиенти с текущи изисквания за внедряване.
25. Разширени настройки само чрез драйвер или приложението Print Support.
26. Сравнено с Brother предходен еквивалентен модел.
27. Данните са базирани на вътрешен анализ на Brother към момента на публикуване. Данните могат да варират в зависимост от методите на производство и наличността на материалите.
28. Резултатите са на база вътрешни изчисления на Brother сравнени с предходен еквивалентен модел. Обхватът на емисиите на CO<sub>2</sub> включва C1 (Закупени стоки и услуги), C11 (Използване на закупените продукти) и C12 (Третирание на закупените продукти в края на жизнения им цикъл). Точните стойности могат да варират в зависимост от държавата или региона, методите на производство и наличността на материалите.



**brother**  
at your side



### Работим съвместно за една по-добра околна среда

Като глобална компания ние приемаме нашата отговорност към околната среда наистина много сериозно. Ето защо непрекъснато се стремим да подобрим начина си на производство, дизайна на продуктите си, начина им на употреба и стигнем чак до рециклирането. Ние наричаме това Brother Earth.

[www.brotherearth.com](http://www.brotherearth.com)

Всички спецификации са правилни към момента на отпечатване. Brother е регистрирана търговска марка на Brother Industries Ltd. Имената на марките на продукти са регистрирани търговски марки или търговски марки на съответните компании.